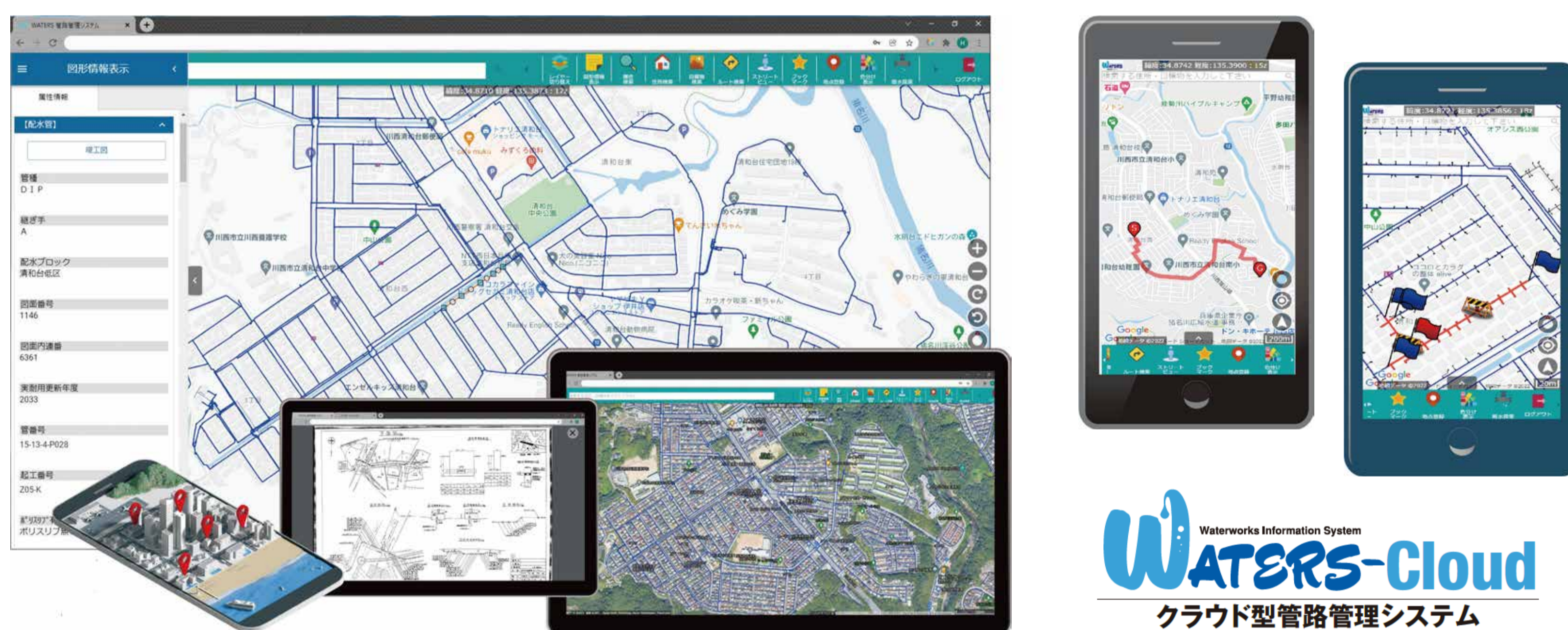


水道事業全般に 最良のソリューションを

1 オンラインのスマートデバイスを利用して
「いつでも」「どこでも」水道施設の情報を確認

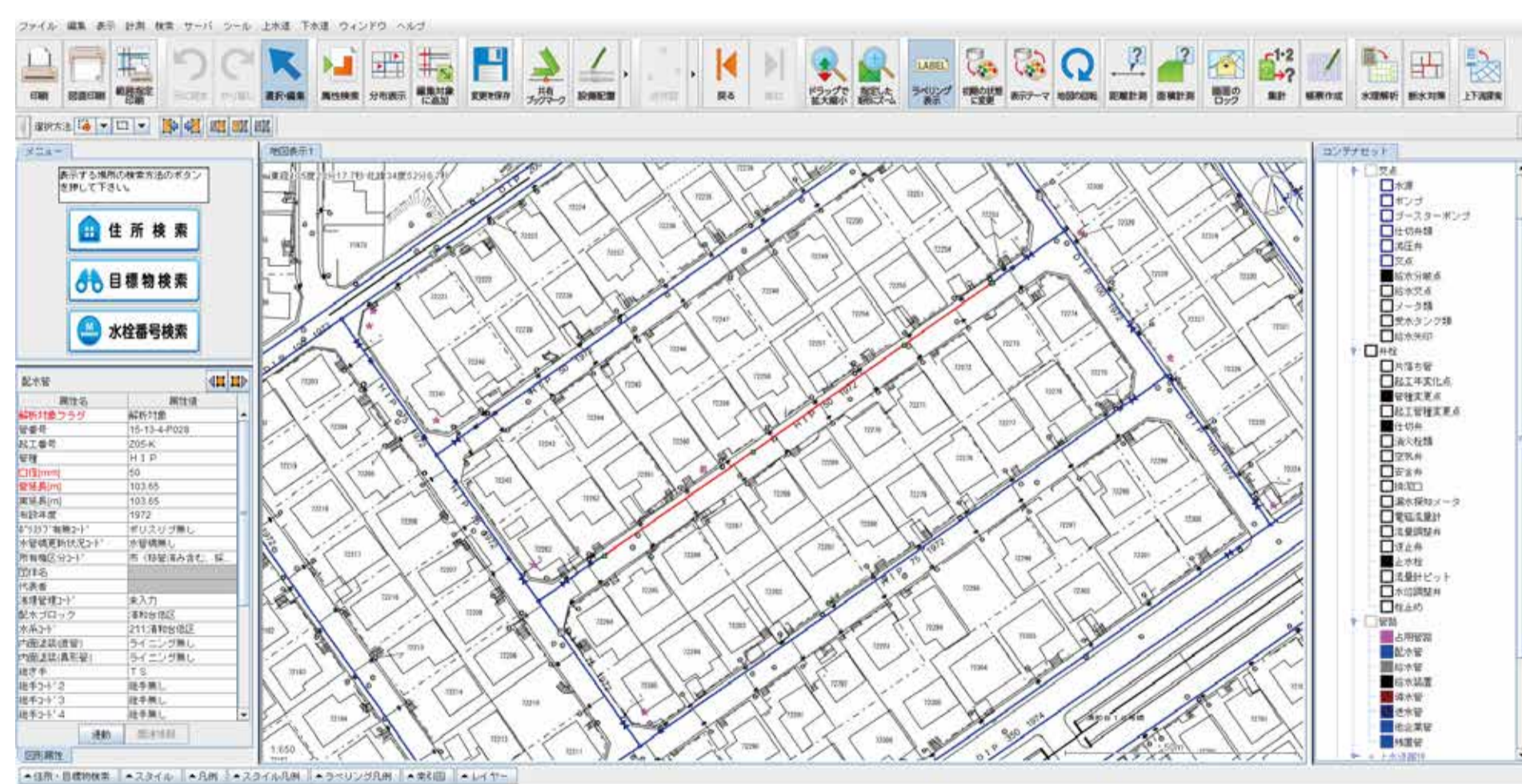
クラウド型マッピングシステム (上下水道対応)



GoogleMapsをベースに親しみやすく、現場での利用を重視した画面レイアウトを採用

オンライン機能を有効活用し、漏水箇所などの現場状況が即座に共有可能。大規模災害時に、効果を発揮

2 上下水道の維持管理業務を
多彩な機能で強力にサポート



マッピングシステム
(上下水道対応)

上下水道業務を支援する各種機能を標準仕様として実装
高度化する幅広いニーズや運用スタイルに適應

3 水道施設設備の台帳をベースに
保全履歴・情報をスマートに活用



施設管理システム
(機器台帳管理等)

蓄積される膨大な施設情報の的確な検索や
多角的な分析を元に、中長期的な保全業務をサポート